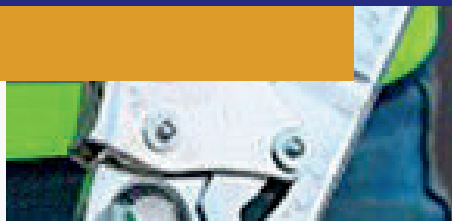




# HỒ SƠ NĂNG LỰC BẢO TRÌ THANG MÁY



Công ty cổ phần tập đoàn Thang máy & Thiết bị An Bình đã, đang và sẽ mang lại lợi ích cao nhất cho khách hàng, từ đó vươn tới mục tiêu lớn nhất :

" NÂNG HẠNH PHÚC, ĐẶT BÌNH AN"

---

- I. SƠ ĐỒ TỔ CHỨC VÀ QUẢN TRỊ . . . . . 02
- II. LÃNH ĐẠO DOANH NGHIỆP . . . . . 03
- III. TẦM NHÌN, SỨ MỆNH, GIÁ TRỊ CỐT LÕI. . . . 04
- IV. TRÌNH ĐỘ NHÂN SỰ KỸ THUẬT . . . . . 05
- V. GIẢI PHÁP BẢO TRÌ THANG MÁY . . . . . 06
- VI. DANH MỤC BẢO TRÌ SẢN PHẨM . . . . . 08
- VII. THỜI GIAN LÀM VIỆC . . . . . 09
- VIII. TRÁCH NHIỆM CỦA CÔNG TY . . . . . 09
- IX. QUY TRÌNH BẢO TRÌ THANG MÁY . . . . . 10
  - 1. Bộ phận phòng máy . . . . . 10
  - 2. Nóc cabin . . . . . 12
  - 3. Giếng thang . . . . . 13
  - 4. Cửa tầng . . . . . 14
  - 5. Phòng thang . . . . . 14
- X. DANH SÁCH LINH KIỆN THAY THẾ  
     MIỄN PHÍ . . . . . 15
- XI. DỰ ÁN BẢO TRÌ THANG MÁY AN BÌNH . . . . 17





Công ty cổ phần tập đoàn  
Thang máy & Thiết bị An Bình

**NÂNG HẠNH PHÚC, ĐẶT BÌNH AN**

## THƯ NGỎ

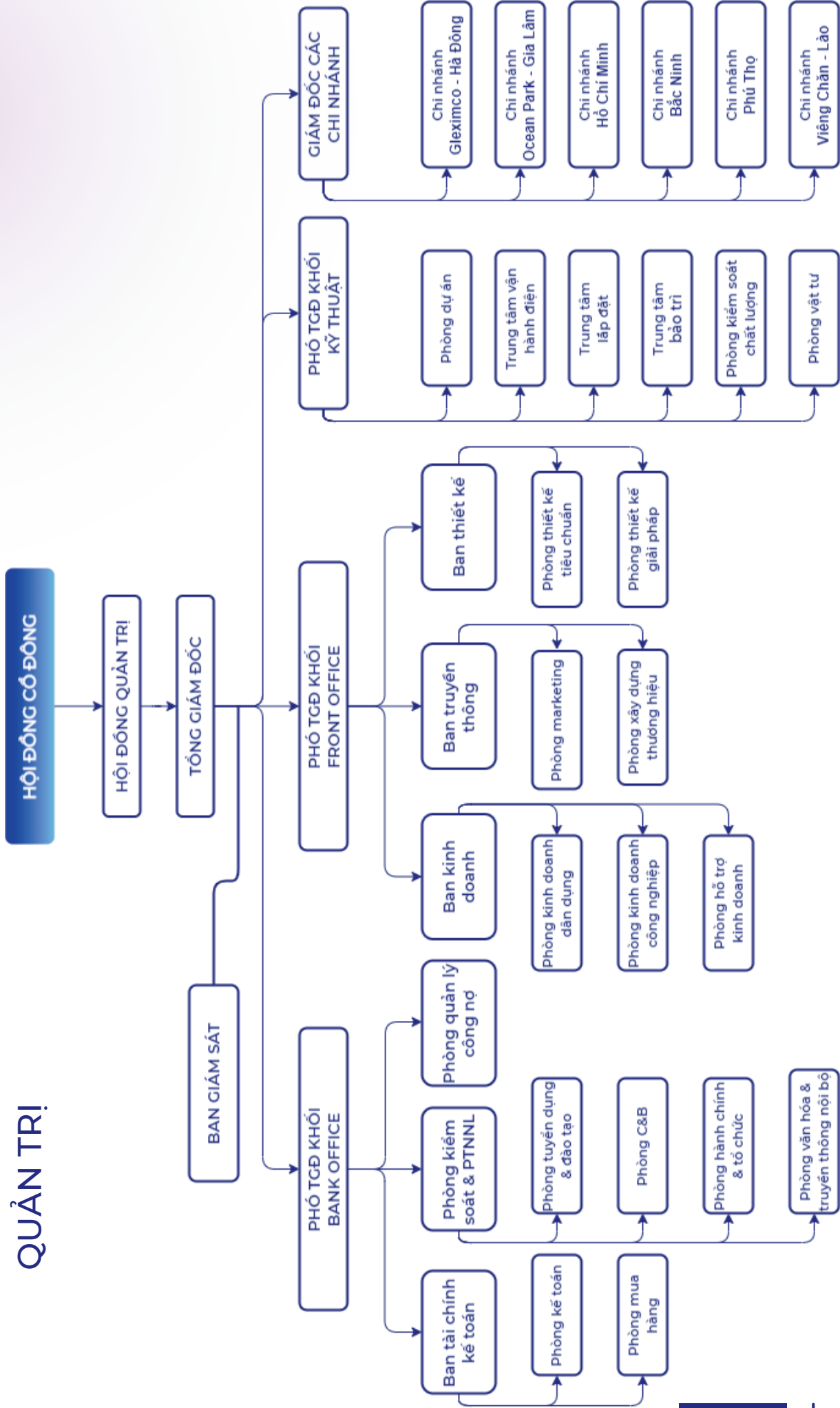
Lời đầu tiên, Công ty cổ phần tập đoàn Thang máy & Thiết bị An Bình xin gửi tới quý khách hàng lời chào trân trọng nhất!

Công ty cổ phần tập đoàn thang máy và thiết bị An Bình tự hào trải qua thời gian dài hình thành, phát triển để đồng hành cùng khách hàng. Với đội ngũ kỹ sư, cán bộ công nhân viên được đào tạo bài bản và tràn đầy nhiệt huyết sẽ luôn bên nhau để thiết kế, chế tạo, cải tiến các công nghệ hiện đại đưa vào sản xuất để nâng cao chất lượng sản phẩm. Chúng tôi đã, đang và sẽ mang lại lợi ích cao nhất cho khách hàng, từ đó vươn tới mục tiêu lớn nhất là " NÂNG HẠNH PHÚC, ĐẶT BÌNH AN" tới gia chủ sử dụng dịch vụ của Thang máy An Bình.

Dưới đây, Thang máy An Bình xin gửi tới quý khách hàng cuốn Hồ Sơ Năng Lực Bảo Trì Thang Máy. Đây là cơ sở để khách hàng đánh giá và lựa chọn An Bình trở thành đơn vị cung cấp dịch vụ Bảo Trì Thang Máy cho những dự án sắp tới.

Xin trân trọng cảm ơn!

# I. SƠ ĐỒ TỔ CHỨC VÀ QUẢN TRỊ



## II. LÃNH ĐẠO DOANH NGHIỆP

### **CHỦ TỊCH HỘI ĐỒNG QUẢN TRỊ**

*" Kinh doanh là phụng sự xã hội."*



**CTHĐTV  
TRIỆU VĂN DƯƠNG**

Với hơn 15 năm kinh nghiệm điều hành trong ngành quản trị - đào tạo doanh nghiệp với vai trò chủ tịch, tổng giám đốc tổ chức giáo dục đào tạo PTI, ông Triệu Văn Dương là người có tầm nhìn chiến lược và hết sức tận tâm trong công việc. Ông được kỳ vọng sẽ nâng tầm Thương mại An Bình một làn gió mới vào thị trường thương mại tại Việt Nam.

### **PHÓ CHỦ TỊCH HỘI ĐỒNG QUẢN TRỊ**

*" Tài sản giá trị nhất của công ty bạn chính là cách mà khách hàng biết đến nó."*

**PCTHĐTV  
NGUYỄN MINH QUÂN**

Hơn 20 năm kinh nghiệm làm việc và điều hành trong ngành thương mại, ông Nguyễn Minh Quân là người có hiểu biết tường tận về kỹ thuật, công nghệ, chất lượng của thương mại. Bằng kinh nghiệm đó, ông sẽ đem tới những sản phẩm thương mại hoàn hảo nhất tới tay khách hàng.





### III. TÂM NHÌN, SỨ MỆNH, GIÁ TRỊ CỐT LÕI

#### TÂM NHÌN

Thang máy An Bình nỗ lực phấn đấu, phát triển bền vững để trở thành doanh nghiệp lớn mạnh trong lĩnh vực nghiên cứu, sản xuất và kinh doanh thang máy của Việt Nam và trong khu vực.

#### SỨ MỆNH

Sứ mệnh của Thang máy An Bình đó là nâng tầm chất lượng cuộc sống Việt, kết nối cộng đồng, thúc đẩy sự phát triển và tạo ra giá trị cho toàn xã hội.

#### GIÁ TRỊ CỐT LÕI

Tự hào Việt và chia sẻ cộng đồng: khi thành lập, Thang máy An Bình đã thể hiện một niềm đam mê mãnh liệt với lĩnh vực thang máy và khát vọng phát triển công nghệ Việt Nam ra thế giới.

- **Đam mê:** Nhân viên của An Bình luôn là những người đam mê với công việc và đam mê được phục vụ khách hàng tốt nhất.
- **Quan tâm khách hàng:** Đây là một yếu tố cốt lõi để tạo nên thành công của An Bình. Quan tâm khách hàng để phục vụ tốt nhất.
- **Tinh thần đồng đội và hợp tác:** Tinh thần đoàn kết là một trong những yếu tố quyết định sự phát triển bền vững.
- **Tôn trọng và liêm chính:** Các hoạt động đều dựa trên sự tôn trọng và minh bạch

## VI. TRÌNH ĐỘ NHÂN SỰ KỸ THUẬT

STT	HỌ TÊN	TRÌNH ĐỘ CHUYÊN MÔN	CHỨC DANH	SỐ NĂM KINH NGHIỆM
1	Nguyễn Minh Đức	Kỹ sư: Tự động hóa	Phó TGD kỹ thuật	12
2	Vũ Gia Huy	Thạc sĩ: Tự động hóa	Cố vấn chuyên môn	20
3	Hà Anh Dũng	Kỹ sư: Điện - điện tử	Trưởng ban kỹ thuật	9
4	Bùi Mạnh Trường	Kỹ sư: Cơ khí	Trưởng bộ phận trung tâm bảo trì	11
5	Nguyễn Đức Minh	Kỹ sư: Cơ khí	Trưởng bộ phận trung tâm lắp đặt	9
6	Nguyễn Trung Đức	Kỹ sư: Cơ điện tử	Trưởng bộ phận trung tâm vận hành điện	12
7	Nguyễn Đức Toàn	Kỹ sư: công nghệ chế tạo máy	Trưởng phòng kiểm soát chất lượng	15
8	Dương Mạnh Dũng	Kỹ sư: Điện công nghiệp	Kỹ thuật viên	8
9	Lê Hà Anh	Kỹ sư: Tự động hóa	Kỹ thuật viên	6
10	Tạ Đức Chung	Kỹ sư: Tự động hóa	Kỹ thuật viên	6
11	Vũ Đức Anh	Kỹ sư: Tự động hóa	Kỹ thuật viên	5





## V. GIẢI PHÁP BẢO TRÌ THANG MÁY

### " BẢO TRÌ THANG MÁY AN BÌNH - DỊCH VỤ TẬN TÌNH"

Thang máy An Bình luôn nỗ lực để đem lại dịch vụ tốt nhất cho khách hàng. Chúng tôi hướng tới dịch vụ " Tận tâm - Linh hoạt - Tin cậy "

Thang máy An Bình đồng hành cùng khách hàng trong suốt quá trình trải nghiệm dịch vụ và sản phẩm. Chúng tôi cam kết đem đến dịch vụ nhanh chóng, kịp thời, chuẩn đoán và thông báo với khách hàng các vấn đề của thang máy sớm nhất, chính xác nhất.







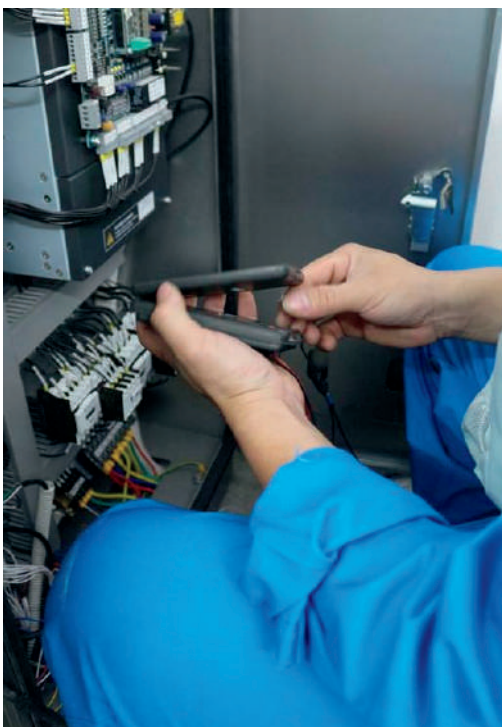
## 1. BẢO TRÌ BẢO DƯỠNG ĐỊNH KỲ

Công tác bảo trì - bảo dưỡng cần phải được thực hiện định kỳ. Bảo trì 2 tháng/ lần đối với thang máy có tuổi thọ dưới 5 năm và 1 tháng/ lần đối với thang máy có tuổi thọ 5 năm trở lên.

Thang máy An Bình cung cấp các gói bảo trì với thời gian hợp đồng khác nhau đem lại sự lựa chọn linh hoạt cho khách hàng và nhiều quyền lợi hấp dẫn.

Đội ngũ nhân viên của công ty được đào tạo và cấp chứng chỉ bởi các nhà sản xuất thang máy lớn như: Mitsubishi, Fuji, ThyssenKrupp, ... Nhờ đó, quy trình bảo trì, chăm sóc thang máy của chúng tôi luôn đạt tiêu chuẩn hợp lý.

## 2. VẬT TƯ THANG MÁY CHÍNH HÃNG



Thang máy An Bình luôn có sẵn vật tư thay thế, sửa chữa khi cần thiết. Hàng hóa có nguồn gốc chính hãng đến từ những nhà cung cấp lớn như: Mitsubishi, Fuji, ThyssenKrupp, ...

Các thiết bị, vật tư hỏng hóc sẽ được kiểm tra, xác định lỗi và thay thế miễn phí (ngoại trừ các trường hợp do khách hàng sử dụng không đúng quy cách).

## VI. DANH MỤC SẢN PHẨM BẢO TRÌ

Công ty cổ phần tập đoàn Thang máy & Thiết bị An Bình cung cấp giải pháp bảo trì thang máy với đa dạng các dòng sản phẩm từ các hãng:



Chúng tôi là một trong số ít đơn vị trên thị trường đủ năng lực bảo trì các thang máy chung cư, văn phòng, công trình hành chính công, thang máy cho các nhà máy công nghiệp và thang máy gia đình. Các loại thang máy bảo trì chủ lực:

Thang máy tải khách

Thang máy gia đình

Thang máy tải hàng

Thang máy thực phẩm

Thang máy ô tô

Thang cuốn

Vận thăng

**Với mỗi loại thang khác nhau, An Bình luôn có những giải pháp riêng biệt**

## VII. THỜI GIAN LÀM VIỆC

Công tác bảo trì - trực sửa chữa được đáp ứng hàng ngày ( kể cả ngày lễ và chủ nhật).

*Giờ làm việc: 8h00 - 17h30*

*Trực cứu hộ - sửa chữa 24/24,  
hỗ trợ theo yêu cầu của khách hàng*

Khi có trường hợp khẩn cấp nghiêm trọng, Thang máy An Bình luôn có phương án tiếp cận công trình sớm nhất

## VII. TRÁCH NHIỆM CỦA CÔNG TY

Công ty cổ phần tập đoàn Thang máy & Thiết bị An Bình có trách nhiệm:

- Bảo trì định kỳ đúng thời gian theo hợp đồng ký kết.
- Hướng dẫn sử dụng thang máy, hướng dẫn thao tác cứu hộ đơn giản trong trường hợp khẩn cấp cho khách hàng hoặc người phụ trách quản lý thang máy.
- Tiếp nhận thông tin của khách hàng thông qua các phương tiện thông tin sẵn có và xử lý sự cố phát sinh khiến thang máy ngừng hoạt động.
- Thời gian quy định có mặt tại công trình:
  1. Nội thành Hà Nội, Hồ Chí Minh và các tỉnh có chi nhánh công ty: Trong 60 phút
  2. Khách hàng: Tính bằng thời gian di chuyển bằng ô tô kể từ khi tiếp nhận yêu cầu
- Lưu kho vật tư, phụ tùng cần thiết đảm bảo việc sửa chữa thay thế thực hiện trong thời gian sớm nhất.
- Đề xuất phương án bảo trì, sửa chữa đảm bảo an toàn và chất lượng nhất cho công trình

# IX. QUY TRÌNH BẢO TRÌ THANG MÁY THEO TIÊU CHUẨN QUỐC TẾ ISO 22201 - 1:2017

Công ty cổ phần tập đoàn Thang máy & Thiết bị An Bình thực hiện công tác kiểm tra, bảo trì thang máy định kỳ như sau:

## 1. BỘ PHẬN PHÒNG MÁY

### 1.1 Môi trường phòng máy

- Đảm bảo sạch sẽ, thông thoáng, không có bất kỳ vật dụng nào khác không thuộc thang máy, phải có cửa và có khóa.
- Đảm bảo không bị mưa tạt, rò nước và nhiệt độ đảm bảo trong khoảng 5 - 40 độ C.
- Phải có đèn chiếu sáng.



### 1.2 Nguồn cung cấp

- Hộp CB chính phải được cố định chắc chắn; CB phải có khả năng đóng cắt an toàn, các vít bắt đầu dây phải có tiếp xúc tốt (không bị cháy, nám).
- Dung sai điện áp nằm trong giới hạn cho phép dưới 5%
- Kiểm tra hoạt động của máy kéo và những âm thanh bất thường trong quá trình sử dụng.
- Kiểm tra cử chặn cáp trên máy hở với dây cáp 2 đến 3 mm.
- Điện trở tiếp đất phải nhỏ hơn 4 ohm.
- Mức dầu bôi trơn phải đúng tiêu chuẩn, không bị rò rỉ.
- Puly ma sát trên máy kéo mòn đều nhau giữa các rãnh cáp và đảm bảo cáp không chạm đáy rãnh.



### 1.3 Cáp tải

- Kiểm tra, vệ sinh cáp, có cần thiết phải thay cáp không.
- Vạch sơn đánh dấu trên cáp và trên bộ máy để dễ dàng nhận biết.

### 1.4 Puly chuyển hướng

- Kiểm tra hoạt động của puly không có tiếng kêu bất thường; kiểm tra đai ốc đĩa cố định trục puly ( 2 đai ốc siết chặt vào nhau và có chốt bi).
- Kiểm tra độ mòn rãnh, đảm bảo đều nhau.

### 1.5 Encoder

- Đảm bảo đồng tâm với trục vít; dây tín hiệu phải cố định gọn gàng.

### 1.6 Tủ điện

- Cửa tủ và vách sau tủ được lắp đặt hoàn chỉnh.
- Các nắp máng dây điện trong tủ đậy kín và đúng thiết kế.
- Vệ sinh bên trong và bên ngoài tủ.



### 1.7 Bộ giới hạn tốc độ

- Kiểm tra bánh xe cần lắc.
- Kiểm tra sự tác động của switch.
- Kiểm tra các ổ bi.
- Kiểm tra bao che Gov.
- Kiểm tra cáp Gov.

### 1.8 Bộ cứu hộ tự động

- Kiểm tra mức axit trong các acquy.
- Kiểm tra điện áp các acquy và điện áp sạc.
- Kiểm tra hoạt động của bộ cứu hộ.

## 2. NÓC CABIN

### 2.1 Môi trường nóc cabin

- Kiểm tra khung an toàn, đèn chiếu sáng và khung dây điện trên nóc cabin.
- Vệ sinh nóc cabin.

### 2.2 Shoe trên cabin

- Các khe hở shoe và hộ mòn cho phép của shoe

### 2.3 Đầu cáp GOV

- Kiểm tra 2 đầu cáp governer

### 2.4 Hộp nhớ bôi trơn ray

- Kiểm tra tìm hộp nhớt và mức nhớt

### 2.5 Thắng cơ

- Kiểm tra hệ thống tay gạt thắng cơ, hộp SOS.

### 2.6 Hộp móng ngựa

- Vệ sinh sạch sẽ, ăn khớp vào lá cờ 25mm và ngay giữa rãnh hộp.

### 2.7 Ti cáp hoặc pully đầu cabin



## 3. GIẾNG THANG

### 3.1 Môi trường giếng thang

- Phải được che chắn đầy đủ.
- Được chống thấm nước và chiếu sáng.

### 3.2 Shoe đối trọng và hộp nhớt

- Kiểm tra shoe đối trọng: cho phép khung có thể lắc qua lắc lại tối đa 5mm và lắc ngang dưới 3mm.

### 3.3 Đầu cáp bên đối trọng hoặc đầu pully gần đối trọng

- Kiểm tra đai ốc, chốt bị.
- Kiểm tra tình trạng các cao su, ty cáp; kẹp cáp, kẹp gỗ.

### 3.4 Tay cờ và lá cờ

- Kiểm tra và cố định chắc chắn.

### 3.5 Hệ thống dây điện dọc hố

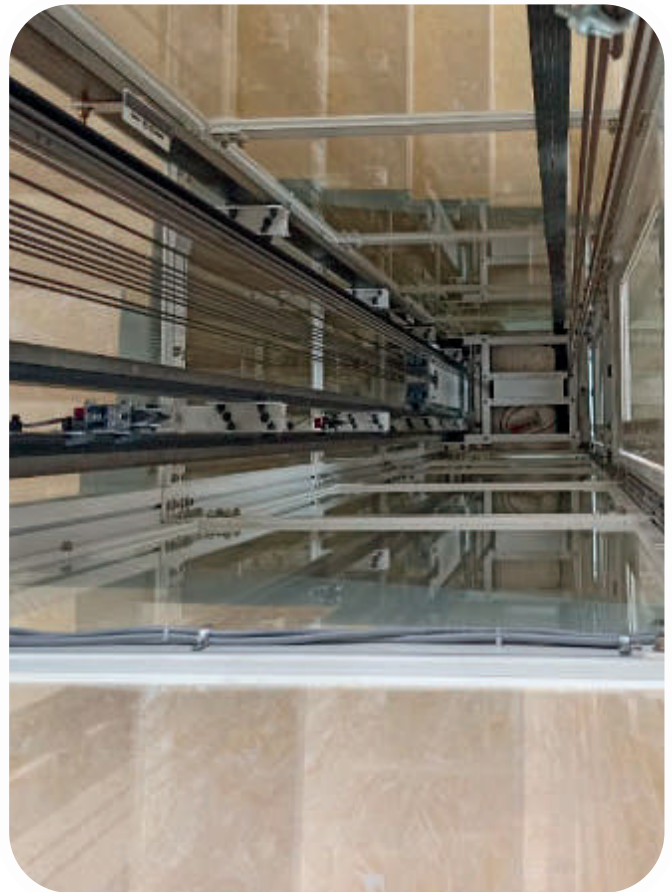
- Kiểm tra, siết lại đầu dây cáp cho căng.

### 3.6 Tay giới hạn, hộp giới hạn

- Kiểm tra và định vị chắc chắn.

### 3.7 Ray cabin, ray đối trọng

- Vệ sinh sạch sẽ.
- Kiểm tra siết lại các bulong



## 4. CỬA TẦNG

### 4.1 Sill cửa tầng và yếm che

- Kiểm tra độ cong vênh và vệ sinh sạch sẽ.

### 4.2 Guốc cửa

- Kiểm tra độ lỏng của guốc cửa.

### 4.3 Bánh xe cửa, Ray cửa

- Kiểm tra sự nguyên vẹn của các bánh xe và ray cửa.
- Kiểm tra độ ma sát.

### 4.4 Cánh cửa và tiếp điểm

- Kiểm tra, hiệu chỉnh, đảm bảo không bị lệch, không có khe hở và phải đều nhau.

### 4.5 Móc khóa an toàn

### 4.6 Bảng điều khiển tầng

- Kiểm tra kỹ các đèn báo chiều, báo tầng, các nút nhấn và ổ khóa thang.

## 5. PHÒNG THANG

### 5.1 Kiểm tra đèn báo khẩn cấp

### 5.2 Kiểm tra hoạt động của quạt thông gió và đèn

### 5.3 Bảng điều khiển cabin

- Kiểm tra hiển thị của đèn, nút nhấn, vệ sinh sạch sẽ.

### 5.4 Kiểm tra hoạt động của điện thoại và chuông

### 5.5 Kiểm tra hoạt động của thiết bị bảo vệ cửa

### 5.6 Kiểm tra cửa cabin

- Đảm bảo không bị cong vênh, cánh cửa êm, đều nhau.

### 5.7 Vệ sinh nóc phòng thang



## X. DANH SÁCH LINH KIỆN THAY THẾ MIỄN PHÍ

Chính sách thay thế linh kiện miễn phí của thang máy An Bình áp dụng cho khách hàng ký hợp đồng bảo trì trọn gói Kim Cương. Nhóm linh kiện thang máy được áp dụng thay thế miễn phí trong bảng dưới đây:

STT	TÊN VẬT TƯ, LINH KIỆN/ SPARE PART NAME	ĐƠN VỊ/UNIT
1	Bảng điều khiển và bảng gọi tầng/Elevator control panel	Bộ/set
2	Bảng mạch điều khiển phanh/Elevator brake control board	Chiếc/piece
3	Bảng mạch gọi Cabin/Elevator hall calling board (LOP) inside the car	Chiếc/piece
4	Bảng mạch gọi ngoài/Elevator hall calling board (LOP) outside the car	Chiếc/piece
5	Bảng mạch hiển thị Cabin/Cabin display board	Chiếc/piece
6	Bảng mạch hiển thị Cabin và các tầng/Elevator circuit boards	Chiếc/piece
7	Bảng mạch kết nối cabin tại Cabin/Cabin connection board	Chiếc/piece
8	Bánh xe dẫn hướng cabin/Oabi: guide wheel	Chiếc/piece
9	Bánh xe treo cửa/Door wheel	Chiếc/piece
10	Biến áp nguồn/Power transformer.	Chiếc/piece
11	Bộ cảm biến cân tải/Elevator load sensor	Bộ/set
12	Bộ đếm xung động cơ cửa/Door motor control pulse count	Bộ/set
13	Bộ nguồn nạp 12V/12V Power Supply	Bộ/set
14	Bộ nguồn 24V/24V Power Supply	Bộ/set
15	Bộ nguồn 110V/110V Power Supply	Bộ/set
16	Bộ tiếp điểm cửa/Door contact	Bộ/set
17	Bộ thanh màn hình hồng ngoại/Photocell	Bộ/set
18	Cáp Governor (D8)/Governor cable	Mét/meter
19	Công tắc hành trình (công tắc giới hạn)/Limit switch	Chiếc/piece

STT	TÊN VẬT TƯ, LINH KIỆN/ SPARE PART NAME	ĐƠN VỊ/UNIT
20	Công tắc thanh safety shoe/Safety shoe switch	Chiếc/piece
21	Chuông cứu hộ thang máy/Elevator alarm bell	Chiếc/piece
22	Chuông dừng tầng/Elevator alarm	Chiếc/piece
23	Dây cáp kéo cửa/Door rope	Chiếc/piece
24	Dây curoa cửa/Door belt	Chiếc/piece
25	Dầu máy kéo/Tractor oil	Lít/liter
26	Đánh và sơn ray dẫn hướng/Guide rail paint	Lần/time
27	Điện trở xả/Bleeder resistor	Chiếc/piece
28	Guốc dẫn hướng cửa cabin/Cabin guide shoes	Chiếc/piece
29	Guốc dẫn hướng cửa tầng/Door guide shoes	Chiếc/piece
30	Guốc dẫn hướng đối trọng/Counterweight guide shoes	Chiếc/piece
31	Intercom	Bộ/set
32	Kiểm cửa/Sword elevator	Chiếc/piece
33	Khóa liên động cửa/Elevator door interlock	Bộ/set
34	Khởi động tử xoay chiều 32A/Contaotor 32A	Chiếc/piece
35	Khởi động tử xoay chiều 40A/Contaotor 40A	Chiếc/piece
36	Lò xo cửa tầng/Door spring	Chiếc/piece
37	Mica trần cabin/Mica on ceiling cabin	Chiếc/piece
38	Móng ngựa bằng tầng/Leveling sensor	Chiếc/piece
39	Nút ấn gọi ngoài, trong cabin/Button	Chiếc/piece
40	Tiếp điểm phụ/Auxiliary contacts	Chiếc/piece

## XI. DỰ ÁN BẢO TRÌ THANG MÁY AN BÌNH

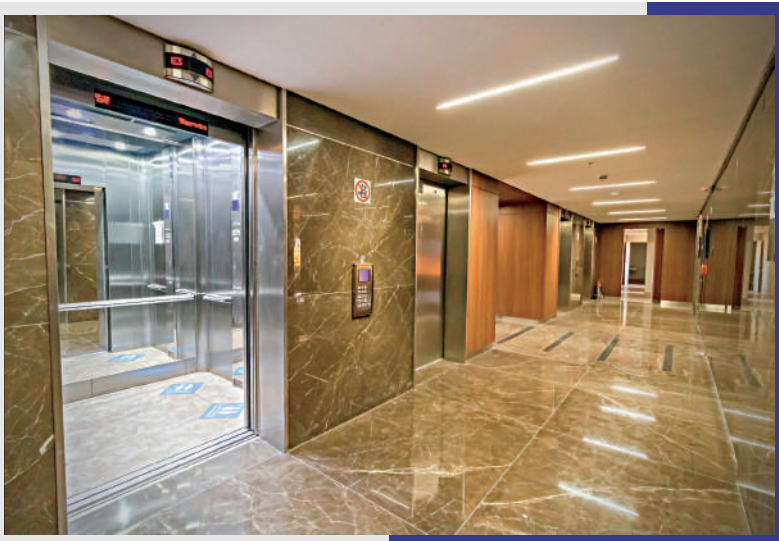
Với thời gian dài hoạt động và phát triển trong lĩnh vực thang máy, Công ty cổ phần tập đoàn Thang máy & Thiết bị An Bình đã cung cấp dịch vụ bảo trì thang máy cho hàng nghìn công trình, dự án. Nhờ đó, Thang máy An Bình đã gây dựng được hình ảnh chuyên nghiệp, uy tín trong mắt của các đối tác và khách hàng.

### Dự án:

- Chung cư Pacific Place, 83 Lý Thường Kiệt, HN.

### Loại Thang:

- Thang máy Thyssenkrupp
- Số tầng: 18 tầng
- Tải trọng: 1500kg



### Dự án:

- Chung cư Mandarin Garden 2, 99 Tân Mai, Hoàng Mai, HN.

### Loại Thang:

- Thang máy Hyundai
- Số tầng: 25 tầng
- Tải trọng: 2000kg



#### Dự án:

- Chung cư Sun Square, 21 Lê Đức Thọ, HN

#### Loại Thang:

- Thang máy Thyssenkrupp
- Số tầng: 30 tầng
- Tải trọng: 1800kg



#### Dự án:

- Chung cư An Bình city, 232 - 234 Phạm Văn Đồng, HN

#### Loại Thang:

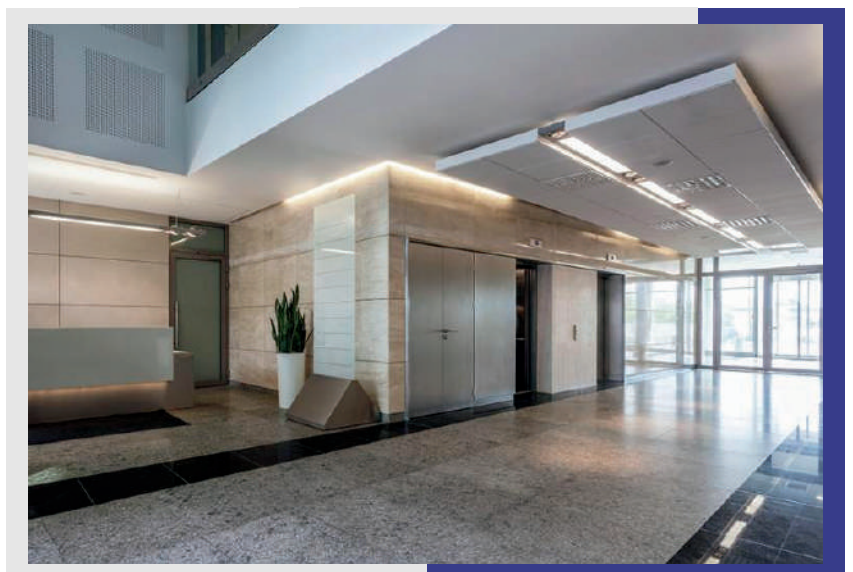
- Thang máy Mitsubishi
- Số tầng: 28 - 35 tầng
- Tải trọng: 2000kg

#### Dự án:

- Chung cư CARA RIVERVIEW, quận 8, HCM

#### Loại Thang:

- Thang máy Thyssenkrupp
- Số tầng: 17 tầng
- Tải trọng: 1500kg





**Dự án:**

- Trường tiểu học  
Hoàng Hoa Thám, HN

**Loại Thang:**

- Thang máy Fuji
- Số tầng: 5 tầng
- Tải trọng: 1000kg



**Dự án:**

- Đại học Luật, HCM

**Loại Thang:**

- Thang máy Mitsubishi
- Số tầng: 8 tầng
- Tải trọng: 1500kg

**Dự án:**

- Nhà A2, trường đại học  
Kinh Tế Quốc Dân, HN

**Loại Thang:**

- Thang máy Mitsubishi
- Số tầng: 30 tầng
- Tải trọng: 1000kg

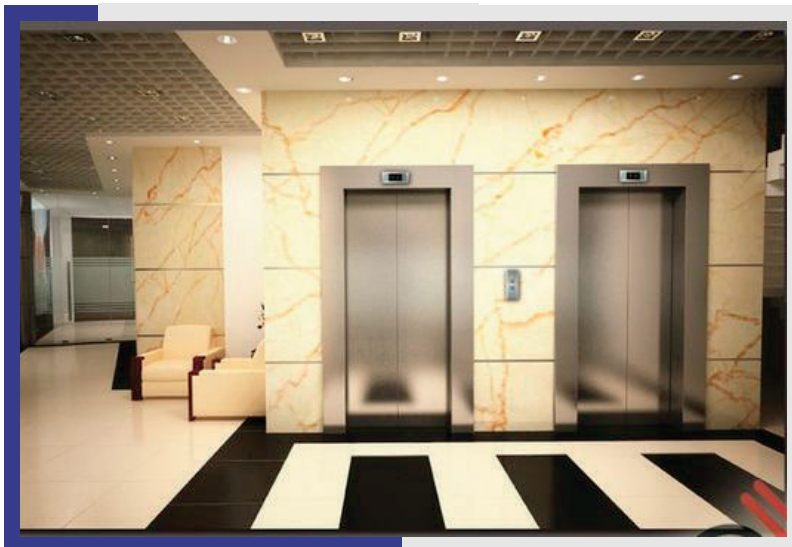


**Dự án:**

- Le Grand Hotel Hanoi, Hai Bà Trưng, HN

**Loại Thang:**

- Thang máy Fuji
- Số tầng: 8 tầng
- Tải trọng: 700kg



**Dự án:**

- Soleil Boutique Hotel, Hàng Bông, HN

**Loại Thang:**

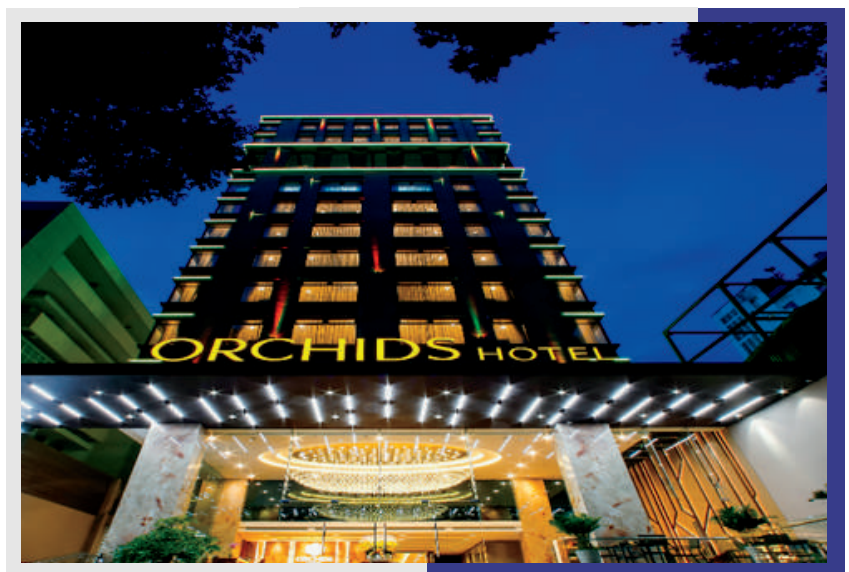
- Thang máy Mitsubishi
- Số tầng: 12 tầng
- Tải trọng: 1200kg

**Dự án:**

- Orchids Saigon Hotel, Quận 3, HCM

**Loại Thang:**

- Thang máy Mitsubishi
- Số tầng: 14 tầng
- Tải trọng: 1000kg



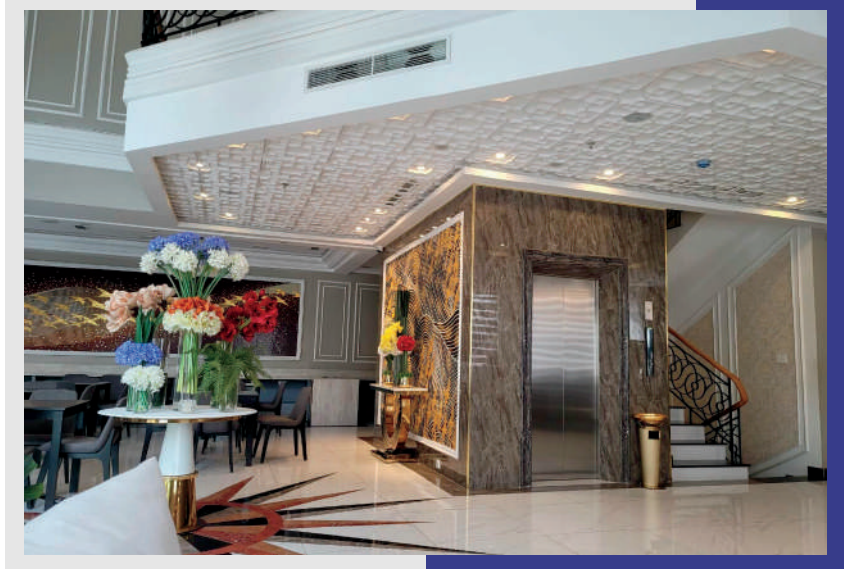


**Dự án:**

- Khách sạn Canary, Ba Đình, HN

**Loại Thang:**

- Thang máy Fuji
- Số tầng: 8 tầng
- Tải trọng: 1000kg



**Dự án:**

- Nhà máy Dainichi Color, KCN Tiên Sơn, Bắc Ninh

**Loại Thang:**

- Thang máy Mitsubishi
- Số tầng: 3 tầng
- Tải trọng: 2000kg

**Dự án:**

- Nhà máy bia và nước giải khát Hòa Bình, KCN Tiên Sơn, Bắc Ninh

**Loại Thang:**

- Thang máy Mitsubishi
- Số tầng: 4 tầng
- Tải trọng: 2000kg





Công Ty CP Tập Đoàn  
Thang Máy & Thiết Bị An Bình



## LỜI CẢM ƠN

Mỗi dự án bảo trì, bảo dưỡng thang máy nhận được là niềm tự hào to lớn của tập thể công ty, và là minh chứng rõ nét cho sự tin tưởng của khách hàng. Với sứ mệnh cung cấp dịch vụ và sản phẩm chất lượng nhất tới tay người tiêu dùng. Đội ngũ kỹ sư của Công ty cổ phần tập đoàn Thang máy & Thiết bị An Bình luôn luôn cố gắng hơn mỗi ngày.

## Liên hệ

---



0981 78 84 86



[Thangmayanbinh.com.vn](http://Thangmayanbinh.com.vn)



Tòa N01 - T1 Khu Đô thị Đoàn ngoại  
giao, Bắc Từ Liêm, Hà Nội